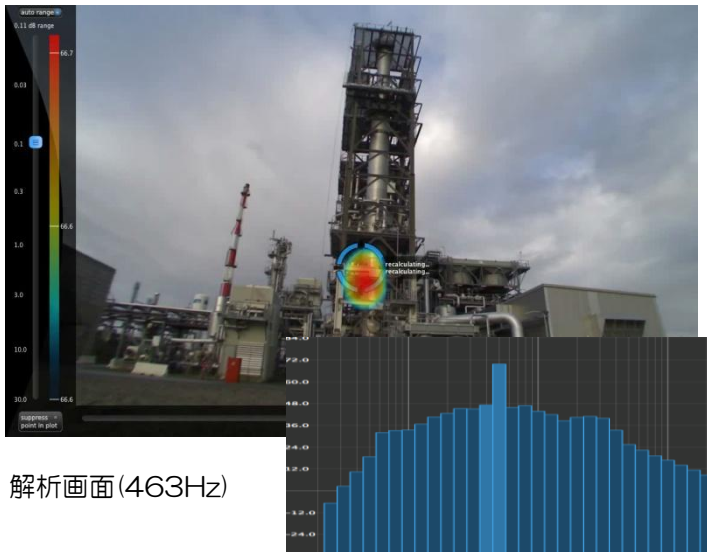


リアルタイム音源探査システム

CATEC®

Acoustic camera Hextile/Multitile

圧倒的なマイク数で高ダイナミックレンジを実現



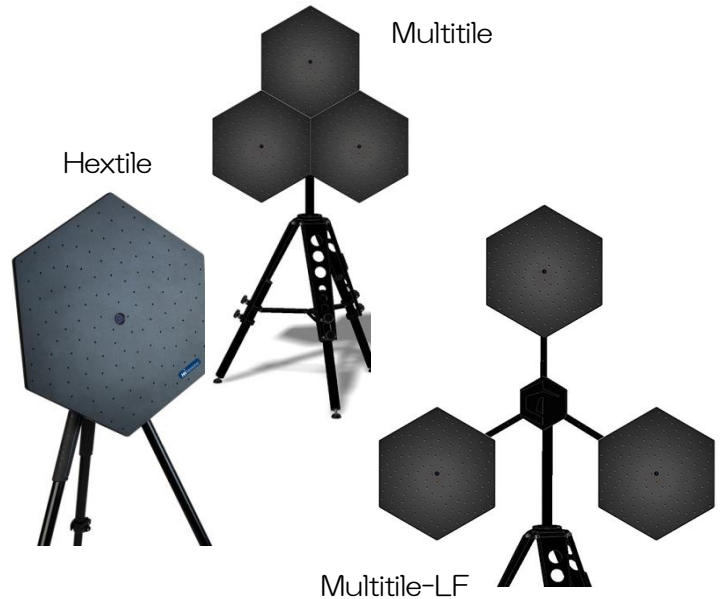
■ 概要

Hextileは、らせん状にMEMSマイクを配置した軽量のアルミニウム製六角形マイクロフォンアレイモジュールです。Hextileを追加することでMultitileに拡張できる高性能なリアルタイム音源探査システムです。

高速に処理したビームフォーミング法により解析した高解像度なカラーマップをリアルタイムに表示します。任意の周波数バンドごとに解析結果を表示することができます。

軽量でコンパクトなマイクロフォンアレイは、可搬性に優れ、セッティング/給電はUSBケーブルを接続するだけで簡単です。

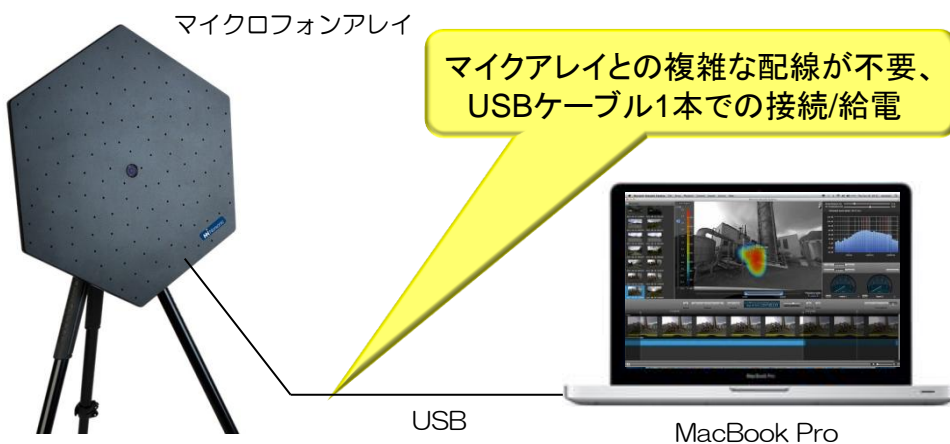
オプションでRPMも計測可能です。



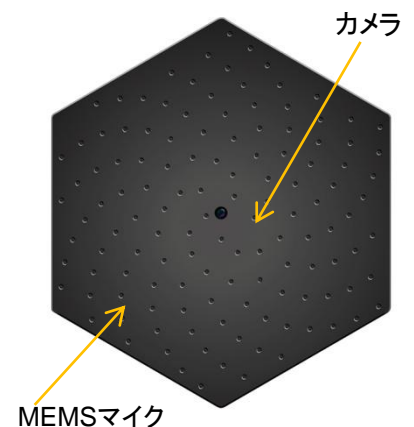
■ 特長

- ◆MEMSマイクで実現する高ダイナミックレンジ
- ◆拡張性のある六角形マイクロフォンアレイモジュール
 - Hextile 128 mic Φ48cm, 重さ3 kg以下
周波数範囲：410 Hz - 20kHz
 - Multitile 384 mic Φ96cm, 重さ10 kg以下
周波数範囲：220 Hz - 20 kHz
 - Multitile-LF(低周波解析) 384 mic Φ146cm
周波数範囲：120 Hz - 1 kHz
- ◆2種類のビームフォーミング法を搭載
- ◆Virtual microphone/Acoustic eraser機能
- ◆フレームレート：15FPS
- ◆測定距離：0.5m~200m
- ◆グラフ表示：FFT、オクターブ分析、スペクトルマップ
- ◆ファイル保存：ビデオ(MP4)、画像、音(全ch)

■ システム構成図



■ マイク配置



キャテック株式会社
〒110-0016 東京都台東区台東4-24-7 小野ビル3F
TEL: 03-5817-4452 FAX: 03-5817-4453
Email: support@catec.co.jp <http://www.catec.co.jp>

<販売代理店>

九州リオン株式会社 計測器営業部 福岡営業所
〒812-0039 福岡市博多区冷泉町5-18
TEL: 092-281-5366 FAX: 092-291-2847

Norsonic Acoustic Camera File Array Playback Control Export Sensor Help

Array Distance (m) 15.0
Air Temperature (C) 15.0
Calculated sound speed: 340.5 m/s

FFT 1/3 or 1/1 octave 表示

Beam: 82.3 dBA
Gain: 85.4 dBA

バーチャルマイク

カーレンジ

周波数範囲設定

バンドパスフィルタ

周波数重み設定

RPM 次数比表示

スペクトルマップ

時間重み設定

ビデオフレーム

サウンドレベル

再生ボタン

録音ボタン

19:08:45.000 19:09:30.000 19:09:45.000
10:00 30:000
10:00 17:09:57.200

120 dB
100 dB
80 dB
60 dB
40 dB
20 dB
0 dB
-20 dB
-40 dB

100 Hz 1000 Hz 10000 Hz

Input 1 Input 2

20 000
10000 Hz
1000 Hz
200

焦点距離設定

サンプル表示

カーレンジ

バーチャルマイク

周波数範囲設定

バンドパスフィルタ

周波数重み設定

RPM 次数比表示

スペクトルマップ

時間重み設定

ビデオフレーム

サウンドレベル

再生ボタン

録音ボタン